
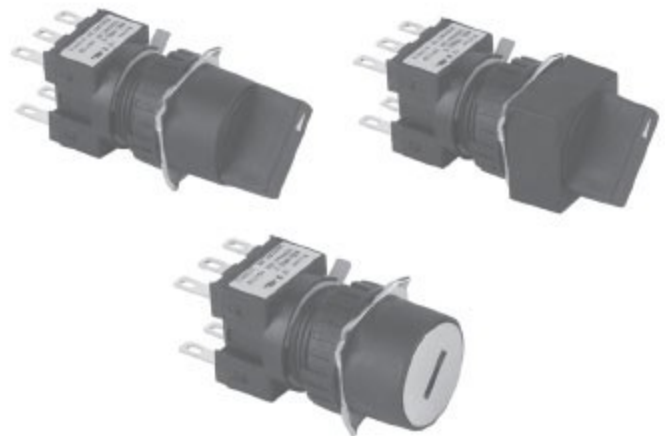


# Ø16 K(분리형) 시리즈

## 특징

- 전기용품안전인증
- CE인증
-  "For use on a flat surface of a type 1 enclosure"
- (C)중국 국가 강제성 상품 인증
- 은합금으로 제작된 본 제품의 접점은 일반 기계 부품에서부터 저전류를 사용하는 곳까지 폭 넓게 사용 가능합니다.



## 형명식별법

KSL-16S S2-L1CR1

■ 키 스위치 및 비조광형 셀렉터는 광원, 입력전압 및 노브색상 해당없음

제품분류	KSL	셀렉터 스위치
취부홀 사이즈	16	Ø16mm
형상	무표시	원형
	S	정사각형
	R	직사각형
조작부	S2	2단 수동(셀렉터 스위치)
	AS2	2단 자동(셀렉터 스위치)
	S3	3단 수동(셀렉터 스위치)
	AS3	3단 자동(셀렉터 스위치)
	K2	2단 수동(키 스위치)
	AK2	2단 자동(키 스위치)
	K3	3단 수동(키 스위치)
	AK3	3단 자동(키 스위치)
광원	무표시	비 조광형
	F	필라멘트 램프
	L	LED 램프
입력전압	1C	6V
	2C	12V
	3C	24V
노브색상	R	적색
	G	녹색
	Y	황색
	O	등색
	W	백색
	B	청색
접점구성	1	1c
	2	2c

## KSL16

	형 명	특징	보호구조	조작범위	인증
	KSL 16S2	2단 수동복귀 셀렉터 스위치	IP 40		 승인제품
	KSL 16AS2	2단 자동복귀 셀렉터 스위치			
	KSL 16S3	3단 수동복귀 셀렉터 스위치			
	KSL 16AS3	3단 자동복귀 셀렉터 스위치			
	KSL 16SS2	2단 수동복귀 셀렉터 스위치			
	KSL 16SAS2	2단 자동복귀 셀렉터 스위치			
	KSL 16SS3	3단 수동복귀 셀렉터 스위치			
	KSL 16SAS3	3단 자동복귀 셀렉터 스위치			
	KSL 16RS2	2단 수동복귀 셀렉터 스위치			
	KSL 16RAS2	2단 자동복귀 셀렉터 스위치			
	KSL 16RS3	3단 수동복귀 셀렉터 스위치			
	KSL 16RAS3	3단 자동복귀 셀렉터 스위치			

## 정격 및 성능

구 분		누름버튼 스위치 (KPB 시리즈)	셀렉터 스위치 (KSL 시리즈)	조광형 누름버튼 스위치 (KBL 시리즈)
접 점 용 량		250VAC 3A(저항부하시)		
절 연 지 항		100MΩ 이상 (DC500V 절연저항계)		
내 전 압		1,000VAC(50/60Hz) 1분간		
접 촉 저 항		30mΩ이하(초기치)		
내 진 동		10~55Hz 복진폭 1.5mm, 3축 각 방향		
내 충 격		약 10G(100㎁)		
사용 주위 온도		-15℃ ~ +55℃(결빙이 되지않는 상태에서)		
사용 주위 습도		45~85% RH		
개 폐 빈 도		30회/분		
수명	전기적	10만회 이상		
	기계적	10만회 이상(ER형)	30만회 이상	10만회 이상(ER형)
		50만회 이상(AT형)		20만회 이상(AT형)
		300만회 이상		100만회 이상
보 호 구 조		IP 40		

## 정격 및 성능

구 분		비상 누름버튼 스위치 (KEPB 시리즈)	조광형 비상 누름버튼 스위치 (KEBL 시리즈)
접 점 용 량		250VAC 3A(저항부하시)	
절 연 저 항		100MΩ 이상 (DC500V 절연저항계)	
내 전 압		1,000VAC(50/60Hz) 1분간	
접 촉 저 항		30mΩ이하(초기치)	
내 진 동		10~55Hz 복진폭 1.5mm, 3축 각 방향	
내 충 격		약 10G(100㎁)	
사용 주위 온도		-15℃ ~ +55℃(결빙이 되지않는 상태에서)	
사용 주위 습도		45~85% RH	
개 폐 빈 도		30회/분	
수명	전기적	10만회 이상	
	기계적		
보 호 구 조		IP 40	