
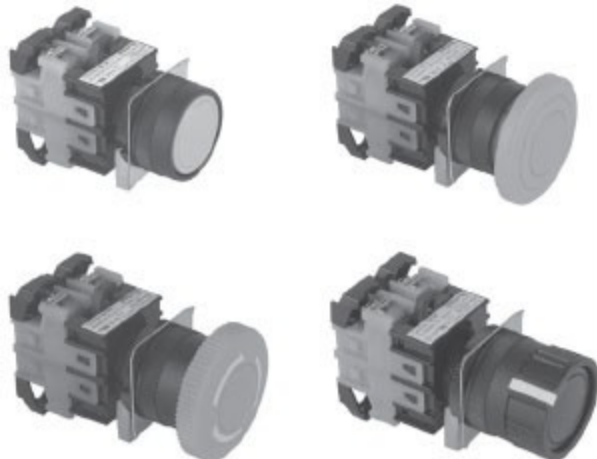


# Ø22 시리즈

## 특징

- KCC 전기용품안전인증
- CE인증
-  "For use on a flat surface of a type 1 enclosure"
- CCC중국 국가 강제성 상품 인증
- 보수점검 및 교체가 용이합니다.
- 양방향으로 배선 연결이 가능합니다.
- 접점 블록은 추가 부착이 가능합니다.
- 단자부는 보호커버가 부착되어 있습니다.
- 함체 재질은 내열, 내유 및 기계적 강도가 강한 재질로 되어 있습니다.
- 취부판넬의 두께는 5mm까지 가능합니다.
- 승강기 관련 규격 적용 시험 완료(KSC IEC 60947-5-1, KH-2201ER)



## 형명식별법

KH-2201 EB-1 1 R

					제품분류	KH-2201	제어용 누름 버튼 스위치	
					조 작 부	무표시	누름 버튼 스위치	
						AT	누름걸림, 누름복귀형 스위치	
						EB	누름 버튼 스위치	
						ER	누름걸림, 돌림 복귀 스위치	
						S	선택 누름 버튼 스위치	
					접점구성	숫자	NO 접점(A접점) 갯수	
					접점구성	숫자	NC 접점(B접점) 갯수	
					버튼색상	R	적색	기본 버튼 색상 : R/G/Y/B/W/BK
						G	녹색	
						Y	황색	
						B	청색	EB, ER 버튼 : R/G/Y
						W	백색	
						BK	흑색	S 버튼 : BK

## KH-2201

	형명	특징	보호구조	색상	인증
	KH-2201 KH-2201AT	누름 버튼 누름걸림 누름복귀	IP 56	R : 적색 G : 녹색 Y : 황색 B : 청색 W : 백색 BK : 흑색	 승인제품
	KH-2201EB	누름 버튼		R : 적색 G : 녹색 Y : 황색	
	KH-2201ER	누름걸림, 돌림복귀	IP 50	R : 적색 G : 녹색 Y : 황색 B : 청색 BK : 흑색	
	KH-2201S	선택 누름 버튼		R : 적색 G : 녹색 Y : 황색 B : 청색 BK : 흑색	

## 정격 및 성능

제 품 명	누름 버튼 스위치	누름 걸림, 누름 복귀 스위치	선택터 스위치	조광형 누름 버튼 스위치
형 명	KH-2201 KH-2201EB KH-2201ER KH-2201S	KH-2201AT KH-2204AT KH-2204AP	KH-2202-2S KH-2202-2K	KH-2204 KH-2204EB KH-2204ER
접 점 용 량	125VAC 10A, 250VAC 6A(저항부하시)			
절 연 지 항	100MΩ 이상 (DC500V 절연저항계)			
내 전 압	1,500VAC 50/60Hz에서 1분간			
접 속 저 항	30mΩ 이하(초기치)			
내 진 동	10~55Hz 복진폭 1.5mm X, Y, Z 각 방향 각 1시간			
내 충 격	약 50G(500ms)			
단 자 볼 트	M3,5			
조 임 토 크	0.8N·m			
사용주위온도	-15℃ ~ +50℃(결빙이 되지않는 상태에서)			
사용주위습도	45~85% RH			
개 폐 빈 도	30회/분 이하			
수 명	전기적	50만회 이상		
	기계적	50만회 이상(EB, ER, S) 500만회 이상	100만회 이상	50만회 이상 50만회 이상
보 호 구 조	IP 56 ER형, S형 : IP 50	IP 56	IP 50	IP 56 ER형 IP 50